

1H 2024 法人說明會

2024/3/4

免責聲明

本簡報係公司於簡報當時之主、客觀因素，對過去、現在與未來之營運彙總與評估；其中對現況的期待及預測屬於前瞻性陳述的範疇，本身具有風險及不確定性，並超出本公司之控制，致實際結果可能與前瞻性陳述內容有明顯差異。

本公司對於前瞻性陳述不作任何聲明或保證；亦不代表本公司、產業狀況及後續重大發展之完整論述。除法令另有要求外，本公司亦不因新資訊、未來事件或其他情事等變更事由，負有主動更新前瞻性陳述的義務。

目錄

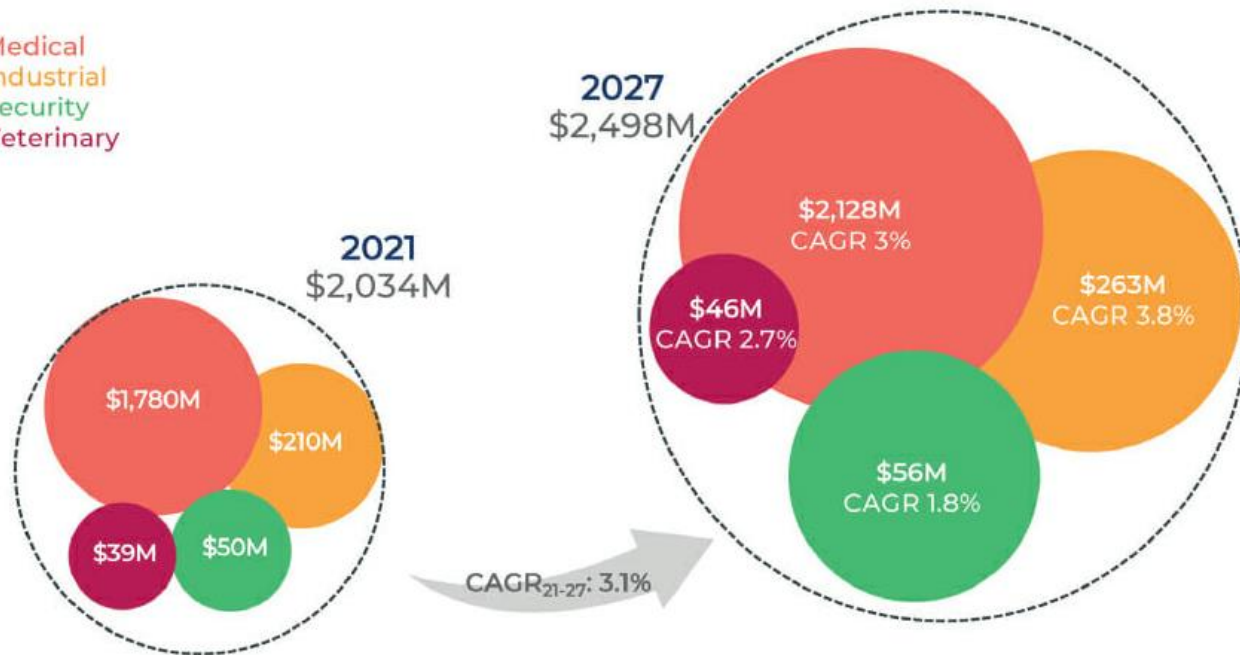
1. 市場與產業展望
2. 策略與業務布局
3. 財報重點
4. 問答時間

2021-2027 數位X光感測器市場預估

2021-2027 X-ray digital detectors market forecast

(Source: X-Ray Imaging 2022, Yole Intelligence, October 2022)

- Medical
- Industrial
- Security
- Veterinary



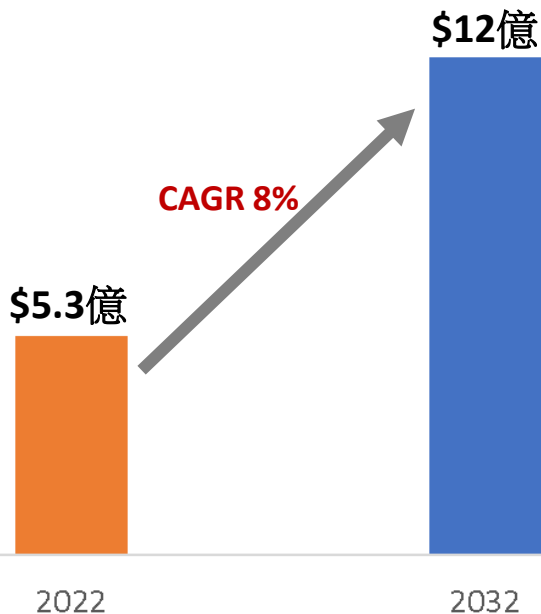
2024年醫療用X光感測器市場展望

1. 重新增長：通膨趨緩，升息循環結束，市場展望樂觀(YoY +3~5%)
2. 中國市場的掙扎：中國區的醫療器材市場疲弱，市場競爭加劇
3. 瞄準新興市場：瞄準新興市場以取得較高的成長率(YoY 10%+)
4. 更多的動態產品：在動態X光設備的市場，IGZO正取得更高的能見度

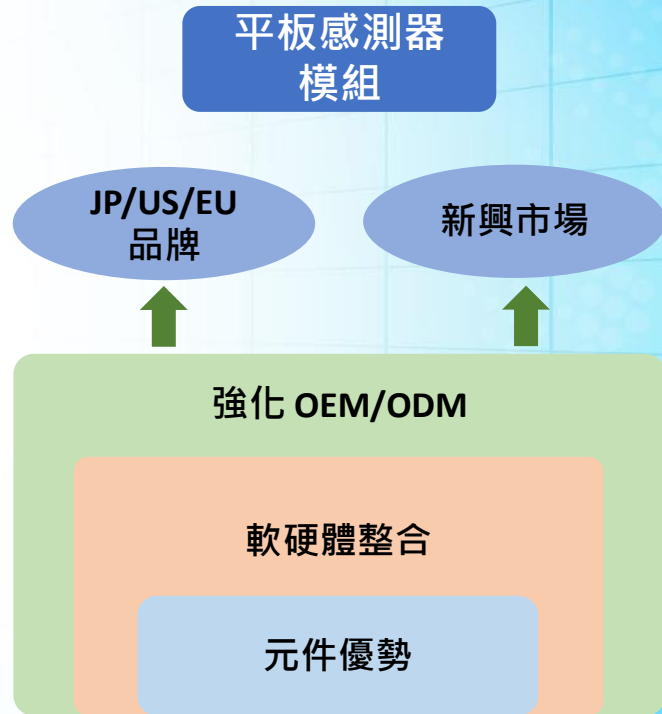
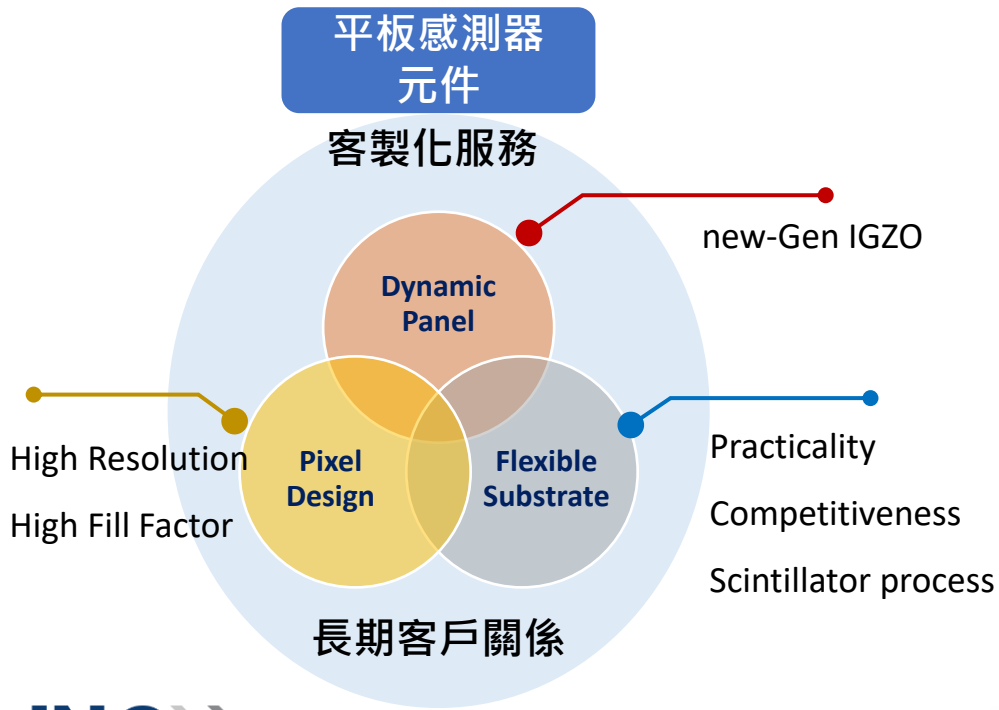
非醫療用X光感測器市場展望

工業領域的成長較高：電動車與半導體產業驅動較高的增長

全球工業用X光檢測系統市場規模



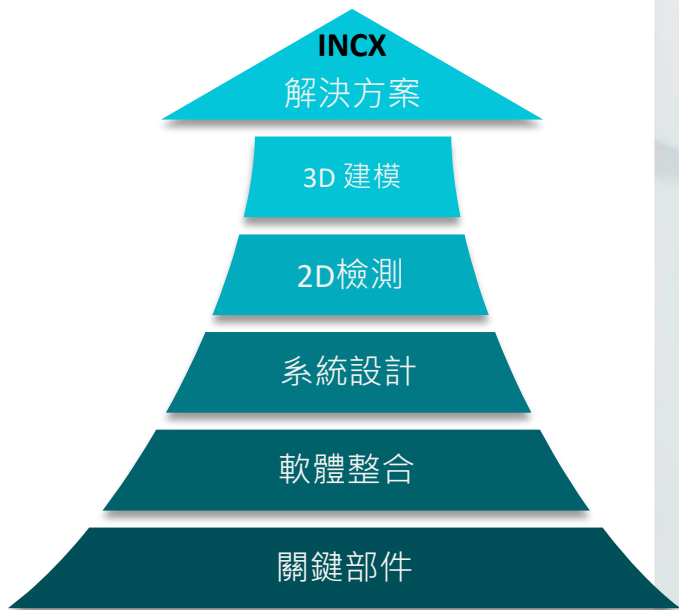
策略與業務布局：感測器業務



策略與業務布局：系統與服務業務

軟硬整合：AXI 1+1>2 product advantages

感測器出發，整合光管及影像軟體→更佳の影像品質



System
Development

INCX
Imaging Module



Software Design

Image Detection
Algorithm

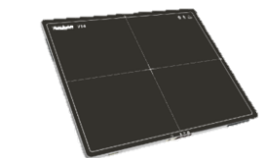


Integrating Key
Components

Image Correction
Processing



策略與業務布局：系統與服務業務



平板感測器模組



整合

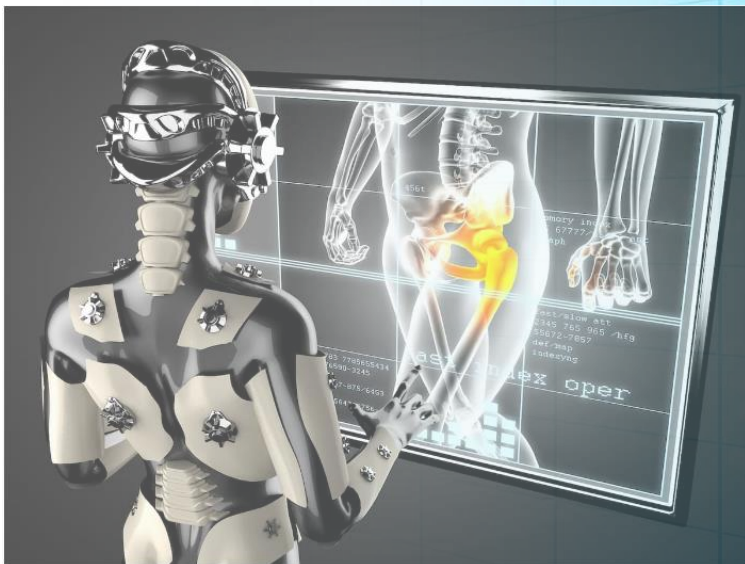


Console + AI
(自行發展 / 第三方合作)



AI 應用

輔助做出更快、更準確的判讀



策略與業務布局：系統與服務業務



Veticle®



AI 資源



知識管理

Personal assessment



跨領域學習

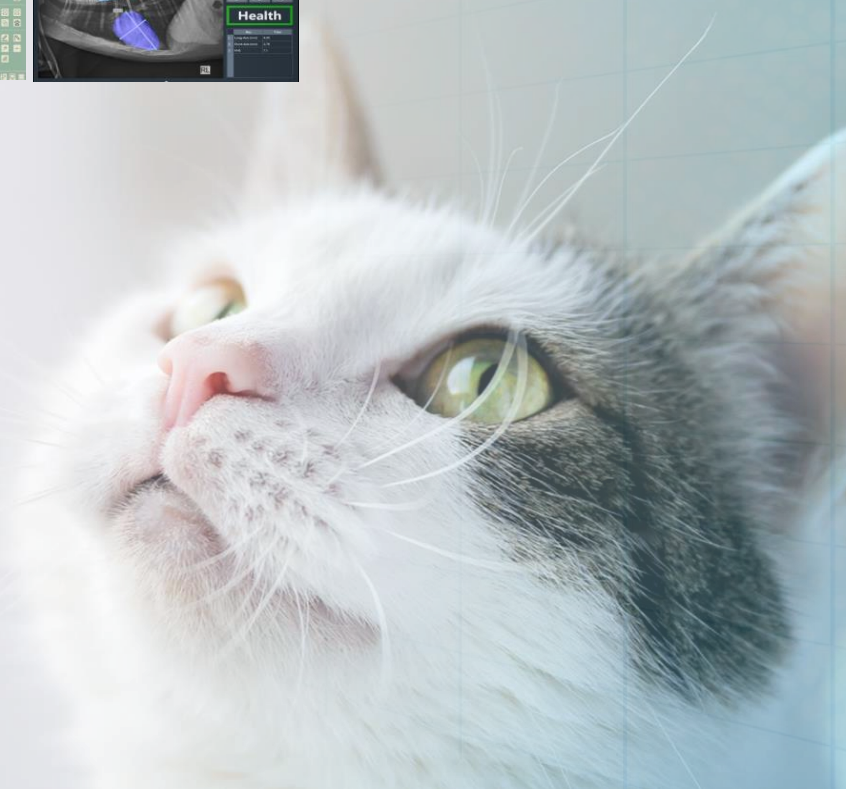


臨床經驗分享



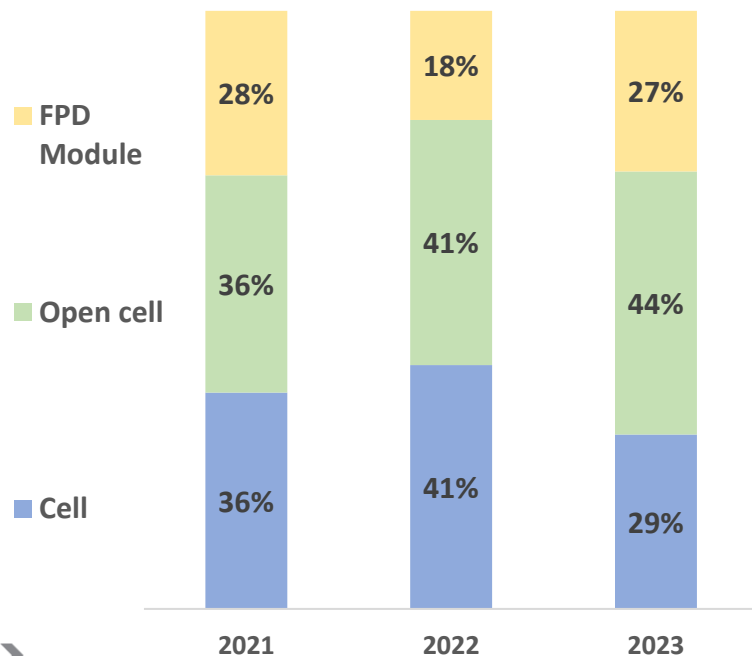
社群互動

INC >>>
睿生光電

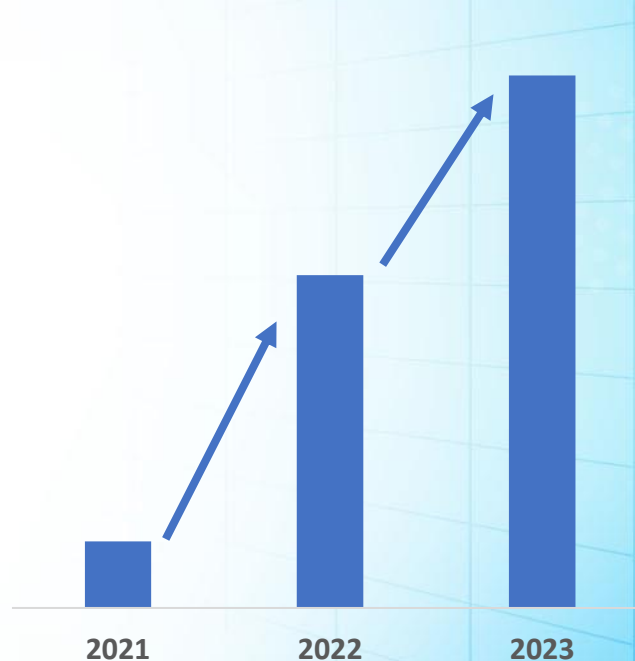


高價值產品線的出貨提高

感測器產品的銷售組成



AXI出貨量



合併損益表

金額：新台幣千元

	2023		2022		YoY %
營業收入淨額	1,837,116	100.0%	1,886,619	100.0%	(2.6%)
銷貨成本	1,334,447	72.6%	1,303,407	69.1%	2.4%
營業毛利	502,669	27.4%	583,212	30.9%	(13.8%)
營業費用	471,500	25.7%	496,931	26.3%	(5.1%)
營業利益	31,169	1.7%	86,281	4.6%	(63.9%)
營業外收入	91,725	5.0%	155,702	8.3%	(41.1%)
稅前淨利	122,894	6.7%	241,983	12.8%	(49.2%)
本年度淨利	116,658	6.4%	198,717	10.5%	(41.3%)
淨利歸屬於本公司業主	116,658	6.4%	198,717	10.5%	(41.3%)
基本每股盈餘(兪)	3.00		5.62		
EBITDA ⁽³⁾	111,576		156,062		

1. 基本每股盈餘依本期歸屬於母公司的稅後淨利（虧損）/發行在外普通股加權平均數計算
2. As of Dec. 31, 2023, the common stock capital was NT\$402.3 million
3. EBITDA = 營業利潤 + 折舊和攤提
4. 所有數據均根據國際財務報導準則（IFRS）編制

合併資產負債表要點

金額：新台幣千元

	2023	2022	YoY %
現金及約當現金	671,658	577,373	16.3%
存貨淨額	597,380	503,173	18.7%
短期負債	170,000	425,000	(60.0%)
長期負債	-	-	-
權益	1,284,749	816,622	57.3%
總資產	2,268,460	1,999,941	13.4%
流動比率	218.9%	158.6%	
負債權益比率	13.2%	55.0%	
淨負債權益比率	(39.0%)	(18.7%)	

1. 短期負債 = (短期銀行借款 + 一年內到期的長期借款)
2. 淨負債權益比率 = (短期借款 + 長期借款 - 現金及短期投資) / 權益



Q & A